

Unidades



Prelanzamiento

Tipología .1 = U\$S 127.336.- con cochera.

Tipología .2 = U\$D 138.083.- con cochera

Tipología .3 = U\$D 117.670.- con cochera

- * Valores prelanzamiento a DIC-ENE de 2022-23
- * Consultar por financiación en USD y \$
- * Aceptamos criptoactivos en USDT
- * Pocas unidades ofrecidas en esta primera esta de prelanzamiento.

Nos acompañan:



Tipología .1



60m² cubiertos
21,44m² descubiertos
Unidad con cochera
Bauleras opcionales

Tipología .2



60m² cubiertos
29,87m² descubiertos
Unidad con cochera
Bauleras opcionales

Tipología .3



60m² cubiertos
13,44m² descubiertos
Unidad con cochera
Bauleras opcionales

Plantas Generales - BLOQUE I

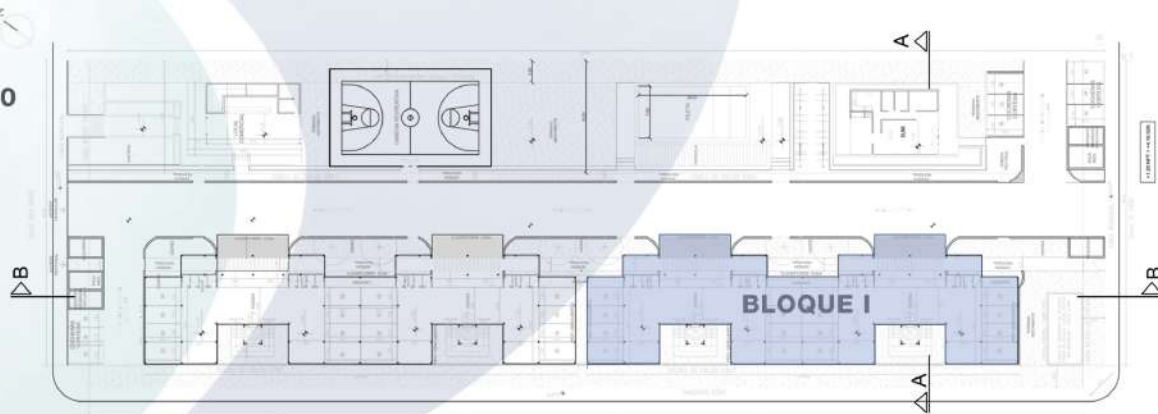
NIVEL 02



NIVEL 01



NIVEL 00



Unidades

Tipología .1

US\$ 127.336.- con cochera
valor efectivo prelanzamiento

- 60m² cubiertos
- 21,44m² descubiertos
- Unidad con cochera
- Bauleras opcionales
- Calefacción por piso radiante
- Aberturas de Aluminio
- Equipamiento mobiliario cocina y frentes de placard de calidad
- Mesadas en Negro Boreal
- Griferías FV
- Preinstalación de Splits



Tipología .2

USD 138.083.- con cochera
valor efectivo prelanzamiento

- 60m² cubiertos
- 29,89m² descubiertos
- Unidad con cochera
- Bauleras opcionales
- Calefacción por piso radiante
- Aberturas de Aluminio
- Equipamiento mobiliario cocina y frentes de placard de calidad
- Mesadas en Negro Boreal
- Griferías FV
- Preinstalación de Splits



Tipología .3

USD 117.670.- con cochera
valor efectivo prelanzamiento

- 60m² cubiertos
- 13,44m² descubiertos
- Unidad con cochera
- Bauleras opcionales
- Calefacción por piso radiante
- Aberturas de Aluminio
- Equipamiento mobiliario cocina y frentes de placard de calidad
- Mesadas en Negro Boreal
- Griferías FV
- Preinstalación de Splits



Plantas Generales - BLOQUE II

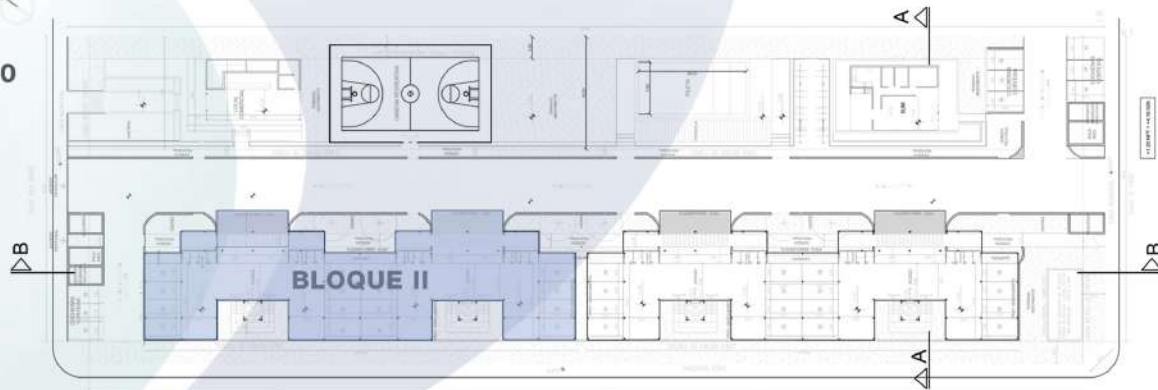
NIVEL 02



NIVEL 01



NIVEL 00



Unidades

Tipología .1

US\$ 127.336.- con cochera
valor efectivo prelanzamiento

- 60m² cubiertos
- 21,44m² descubiertos
- Unidad con cochera
- Bauleras opcionales
- Calefacción por piso radiante
- Aberturas de Aluminio
- Equipamiento mobiliario cocina y frentes de placard de calidad
- Mesadas en Negro Boreal
- Griferías FV
- Preinstalación de Splits



Tipología .2

USD 138.083.- con cochera
valor efectivo prelanzamiento

- 60m² cubiertos
- 29,89m² descubiertos
- Unidad con cochera
- Bauleras opcionales
- Calefacción por piso radiante
- Aberturas de Aluminio
- Equipamiento mobiliario cocina y frentes de placard de calidad
- Mesadas en Negro Boreal
- Griferías FV
- Preinstalación de Splits



Tipología .3

USD 117.670.- con cochera
valor efectivo prelanzamiento

- 60m² cubiertos
- 13,44m² descubiertos
- Unidad con cochera
- Bauleras opcionales
- Calefacción por piso radiante
- Aberturas de Aluminio
- Equipamiento mobiliario cocina y frentes de placard de calidad
- Mesadas en Negro Boreal
- Griferías FV
- Preinstalación de Splits

